

Veille stratégique à SIG

8^{ème} journée franco-suisse d'intelligence
économique et de veille stratégique

16 juin 2011

Swati Rastogi Mayor



1

Sommaire

Sommaire

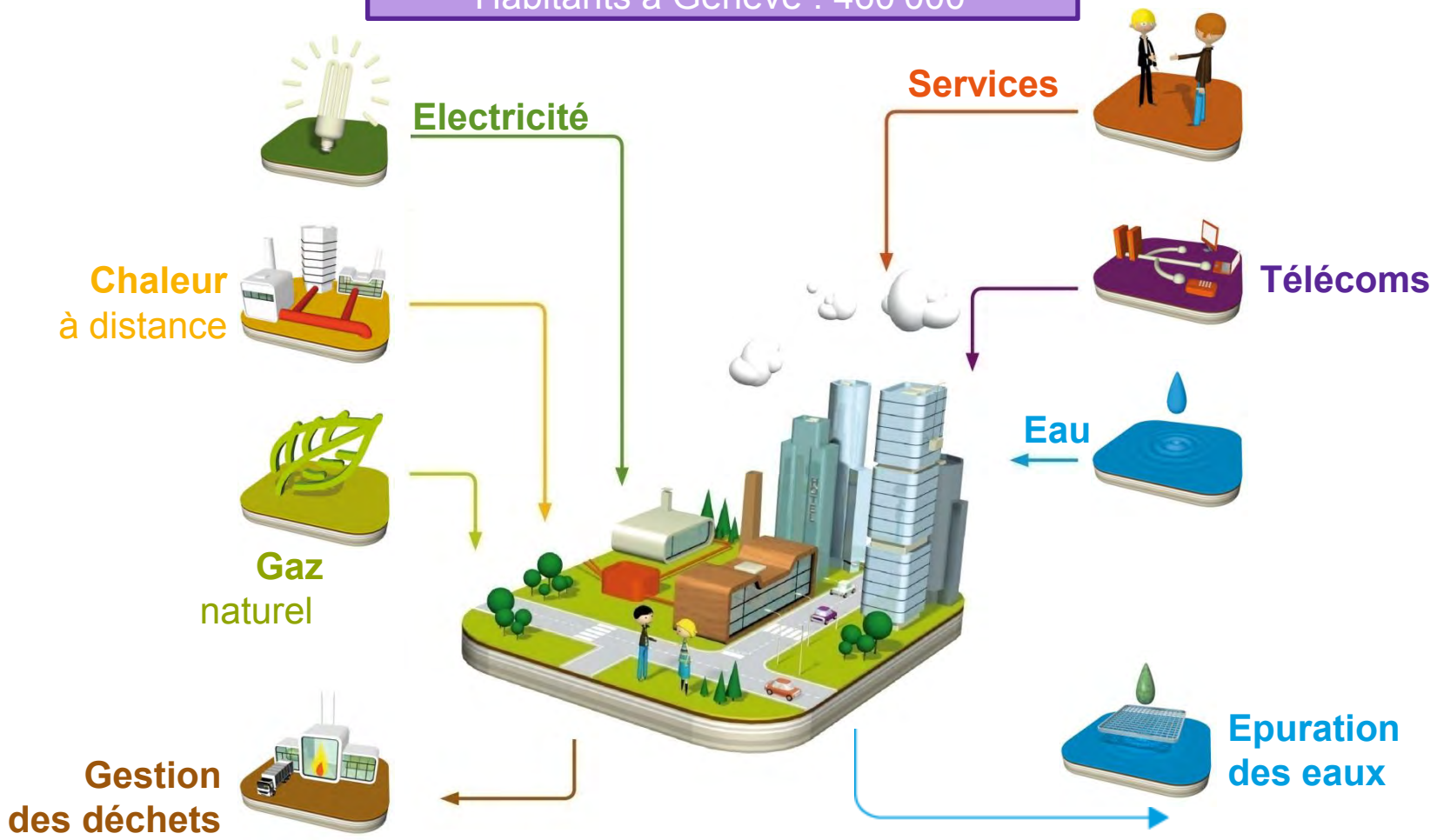
- **Entreprise SIG**
- **Contexte global**
- **Mise en place de la veille stratégique**
- **Aspect humain**

A large, solid green circle containing the white number '2'.

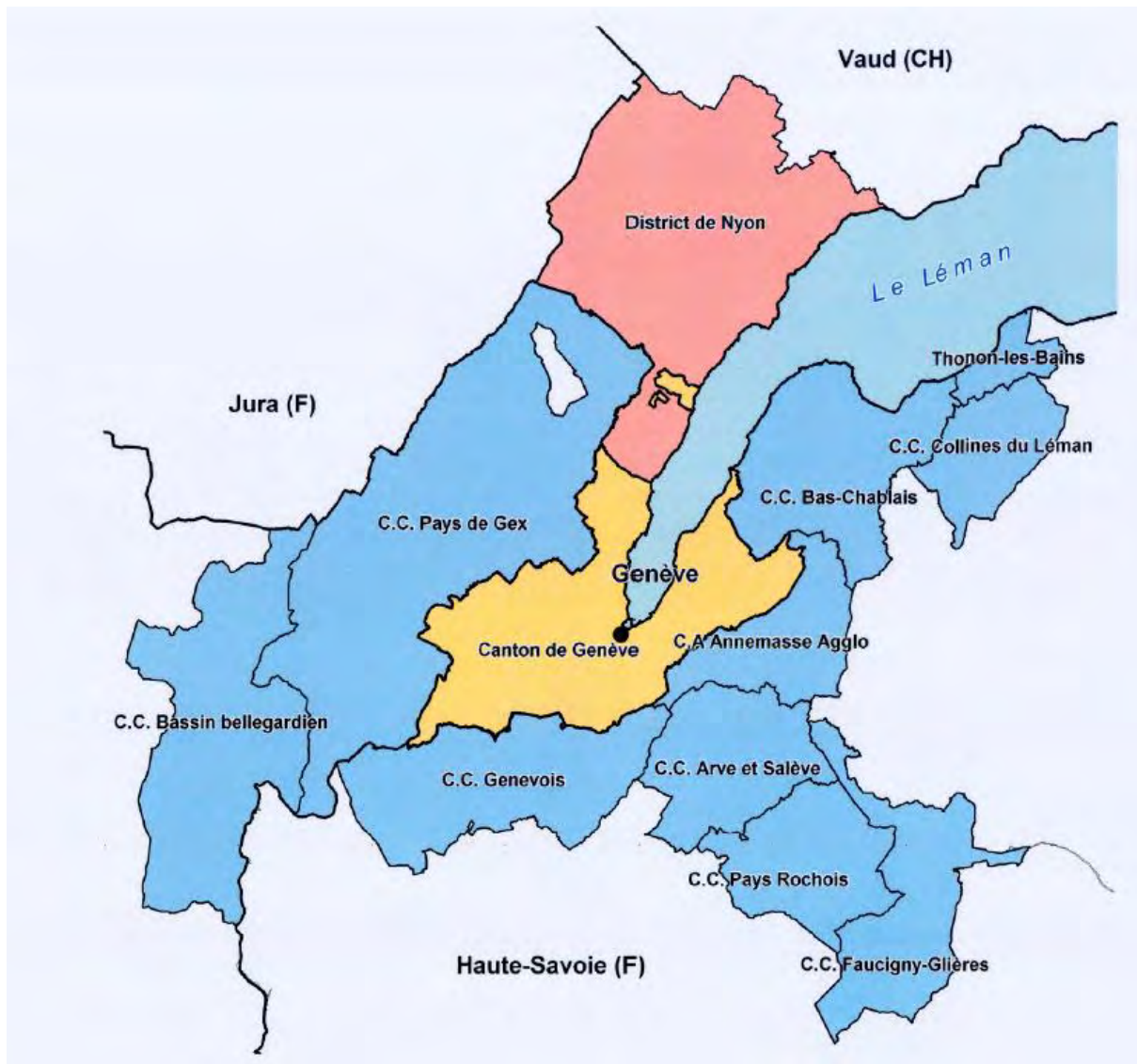
Entreprise SIG

Distributeur de services de proximité

CA : 1'026 MCHF
 EPT : 1580
 Habitants à Genève : 460'000



SIG également présente en France voisine



A large green circle containing the white number '3'.

Contexte global

La politique énergétique SIG

Economies d'énergie



Développer les énergies renouvelables



2011
Geneva
5-7 September



World
Engineers'
Convention



Achat d'énergies



Grandes centrales

Environnement et fibre optique

- Traitement de 80 millions de m³ d'eaux usées par année
- 50 millions de m³ d'eau potable distribués chaque année



- La valorisation des déchets permet la production de :
 - ▶ électricité
 - 220'000 MWh, en récupérant, la chaleur des fours et la méthanisation des déchets verts
 - ▶ chaleur
 - 130'000 MWh, en récupérant la chaleur générée par l'incinération aux Cheneviers, qui alimente 5'000 ménages



- Fin 2016, 80% du territoire genevois sera relié à la fibre optique



4

Veille stratégique à SIG

Historique et objectifs

Entreprise importante
Complexité
Orientation LT
Dépendance forte de la politique et des lois



2001

- Travail seul
- 1 document de veille mensuel (10/an)
- Accessible à toute l'entreprise

2010

- Travail en réseau
- 1 document de veille trimestriel (4/an)
- 1 document de veille spécifique (6/an)
- Accessible uniquement aux CA, direction et cadres

TENDANCES & ENJEUX

SYNTHÈSE SUR LES TENDANCES CLÉS DU MARCHÉ

Janvier – Février – Mars 11

REPÈRES & ECLAIRAGES

DÉVELOPPEMENT DURABLE

Résumé

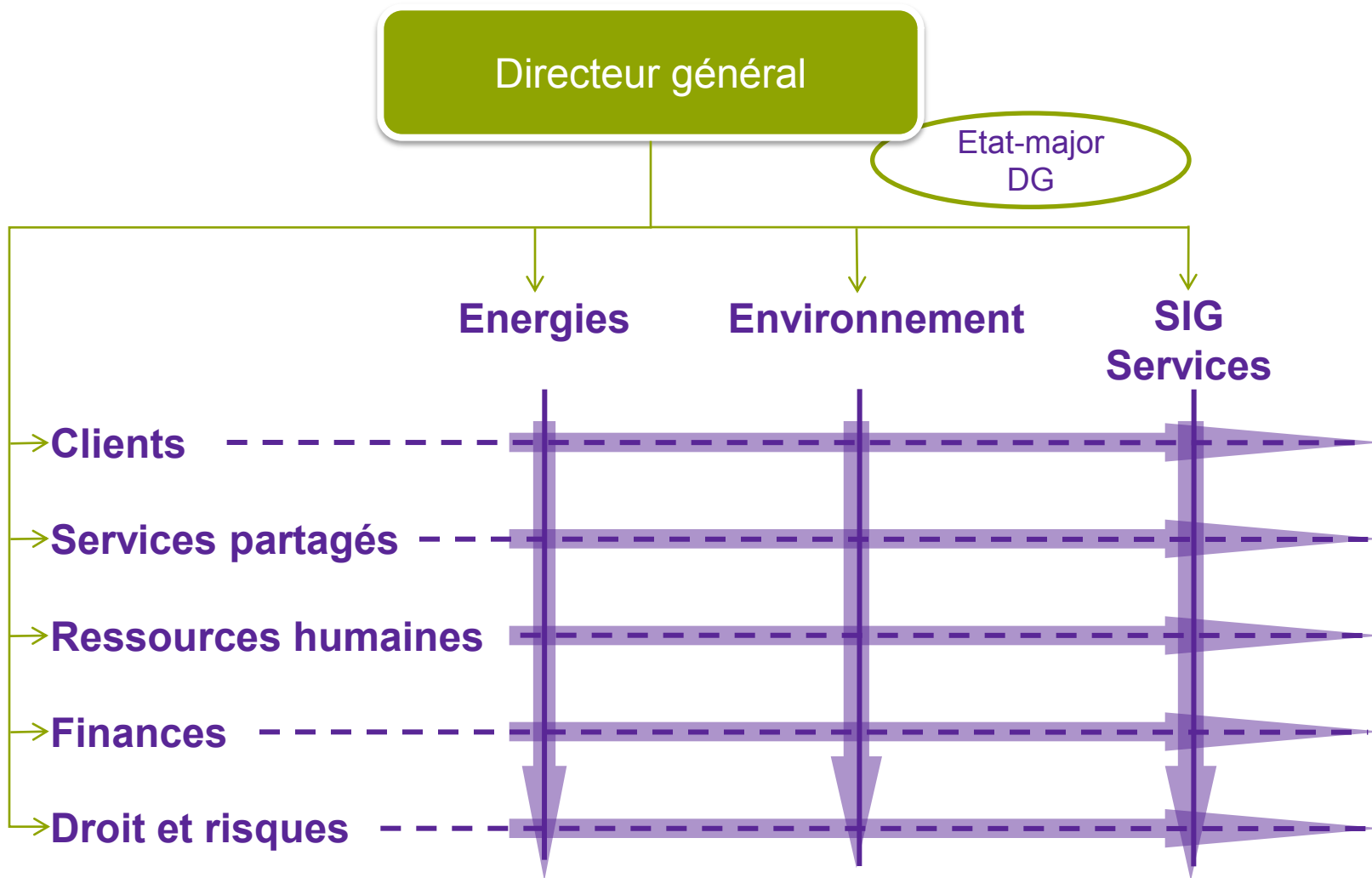
Composants de la veille stratégique



BKW [Ⓜ] **groupe e**
BKW FMB Energie AG

e-on

Transversalité de la veille à SIG



La veille doit couvrir toute l'entreprise

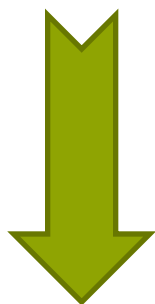
A large green circle containing the white number '5'.

Aspect humain

Périmètre et partage des informations

Objectifs : orienter l'entreprise, donner des alertes

Prospectif, innovant, stratégique, transversal



TENDANCES & ENJEUX

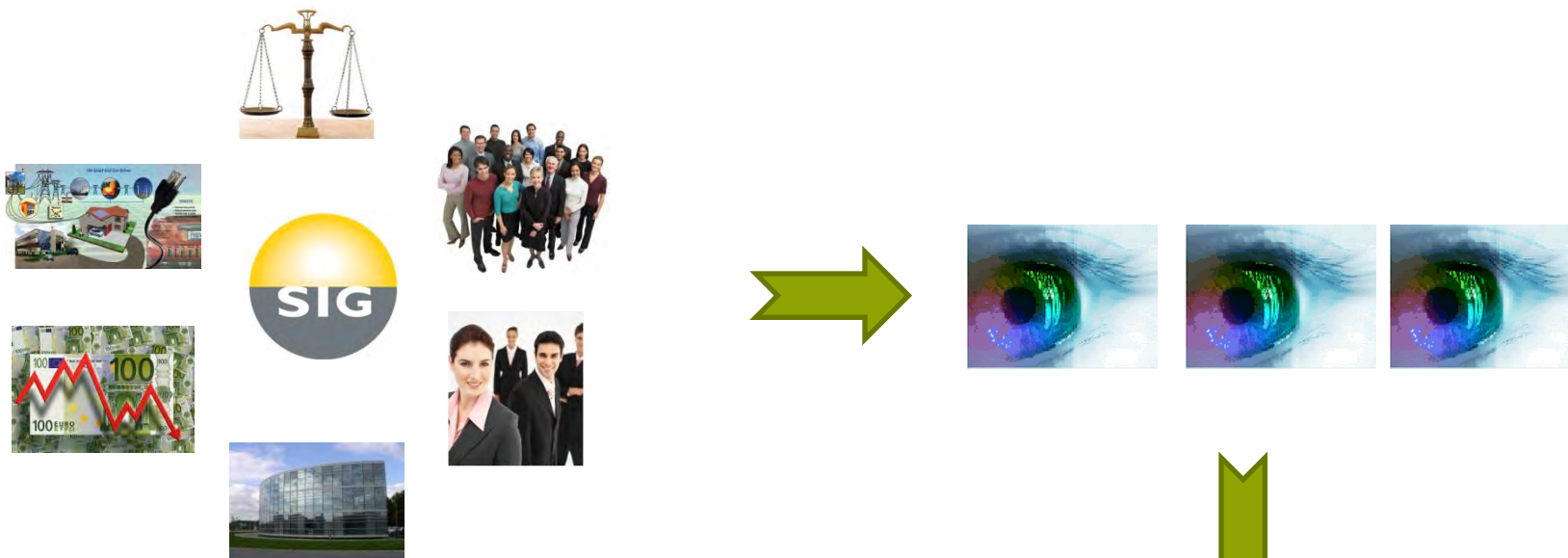
SYNTHÈSE SUR LES TENDANCES CLÉS DU MARCHÉ

Janvier – Février – Mars 11



- ❖ Analyse vs informations brutes
- ❖ Veille continue vs veille opportuniste

Organisation et profils des « veilleurs »



Pour avoir une bonne veille,
il faut de bons veilleurs

- Expertise dans leur domaine
- Excellentes connaissances de l'environnement SIG
- Curiosité
- Envie de communiquer et partager
- Capacité analytique
- Facilité de synthétiser les éléments parfois complexes.

Rôles des parties prenantes



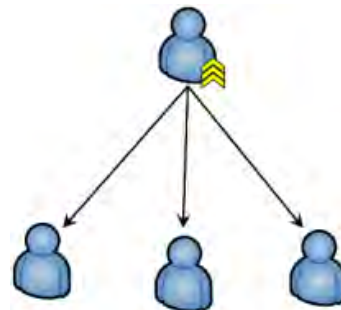
Rechercher, trier les informations en lien avec SIG, synthétiser, identifier et analyser les enjeux

Structurer, animer, assurer la ligne rédactionnelle, rappeler délais, diffuser l'information, transmettre



Partager, s'informer, transmettre

Motivation



Reconnaissance,
Résultat concret,
Valorisation



Mettez en valeur vos meilleurs !

$$1 + 1 > 2$$



Le plus dur n'est pas de créer le réseau mais de le pérenniser

Merçi de votre attention

